



Установка

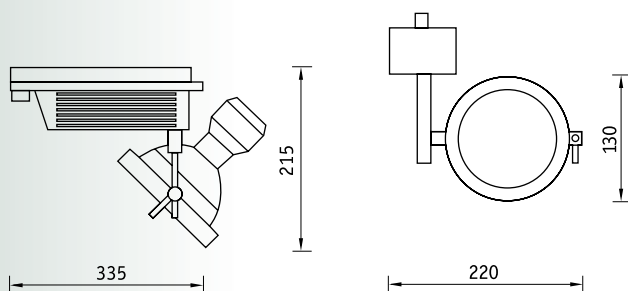
Светильник устанавливается непосредственно на трехфазный шинопровод euro-DIN с помощью универсального адаптера.

Конструкция

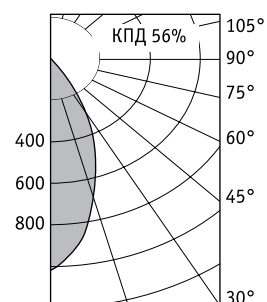
Корпус светильника изготовлен из алюминия и окрашен порошковой краской. Электронный пускорегулирующий аппарат расположен в боксе из поликарбоната.

Оптическая часть

Рефлекторная металлогалогенная лампа.



FHD/T 70



| Артикул | Мощность, Вт | Масса, кг | Цвет корпуса | ЭПРА | |
|-----------------|--------------|-----------|--------------|-----------------|--------|
| | | | | Код светильника | cos φ |
| FHD/T 35 | 1x35 | 2,5 | Металлик | 95743530 | ≥ 0,95 |
| FHD/T 35 | 1x35 | 2,5 | Белый | 95703530 | ≥ 0,95 |
| FHD/T 70 | 1x70 | 2,5 | Металлик | 95747030 | ≥ 0,95 |
| FHD/T 70 | 1x70 | 2,5 | Белый | 95707030 | ≥ 0,95 |